

KUPPLUNGEN Reihe ICS

KUPPLUNGEN FÜR FORMTRÄGER

Der typische Einsatzfall liegt dort, wo es darauf ankommt Geräteteile von Spritzgießmaschinen schnellstmöglich auszutauschen. Dabei wird ein Auslaufen der Flüssigkeiten durch das Rückschlagventil verhindert. Auf den folgenden Seiten sind einige Beispiele aufgeführt.

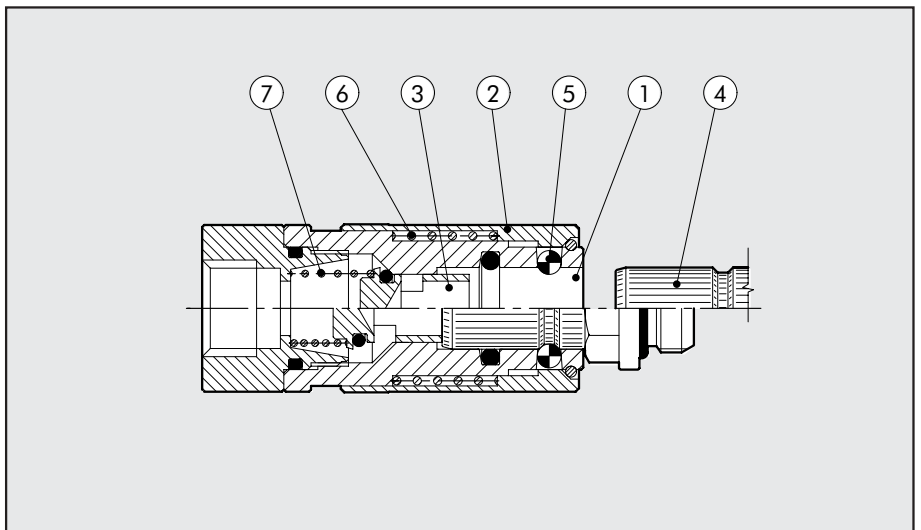
Diese Kupplungen sind speziell für das Wärmeregelsystem von Spritzgießmaschinen entwickelt worden.



TECHNISCHE DATEN	501 V mit Ventil	401 V mit Ventil	503 V ohne Ventil	403 V ohne Ventil
Gewindeanschluss	1/8	1/4	1/8	1/4
Maximale Temperatur: 1,8 MPa; 18 bar; 261 psi			+248 °F	+120 °C
Minimale Temperatur: 1,8 MPa; 18 bar; 261 psi			-68 °F	-20 °C
Maximaldruck			1,8 MPa	18 bar
			261 psi	
Dichtung			Viton®	

KOMPONENTEN

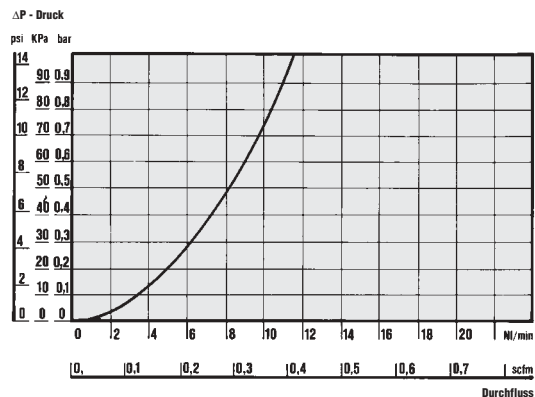
- ① Körper: vernickeltes Messing
- ② Ring: vernickeltes Messing
- ③ Ventil: vernickeltes Messing
- ④ Kupplung: vernickeltes Messing
- ⑤ Kugeln: Edelstahl
- ⑥ Ringfeder: AISI 302
- ⑦ Ventillfeder: AISI 302



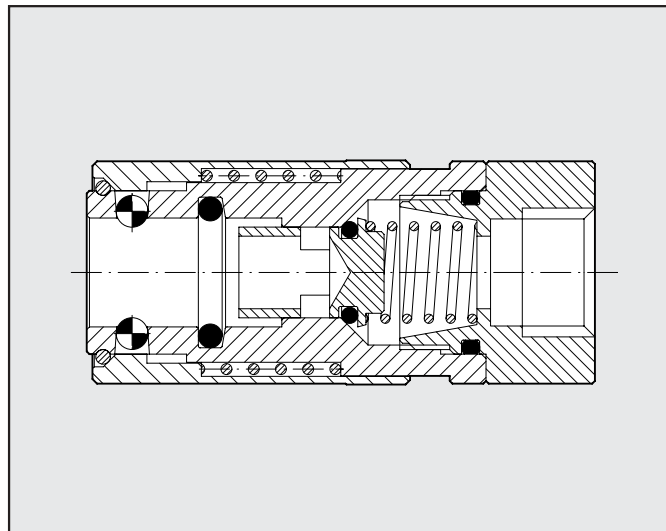
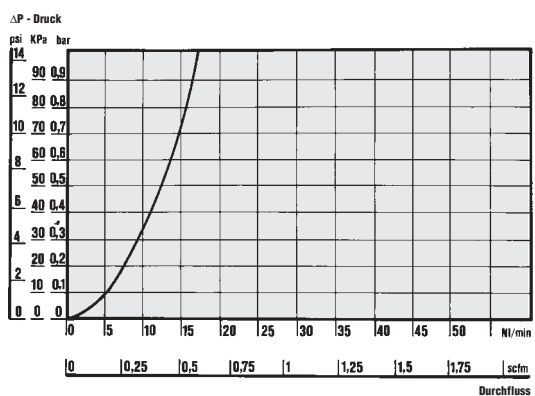


DURCHFLUSS-DIAGRAMM FÜR WASSER AN ICS-KUPPLUNGEN MIT RÜCKSCHLAGVENTIL

ICS/500 1/8"



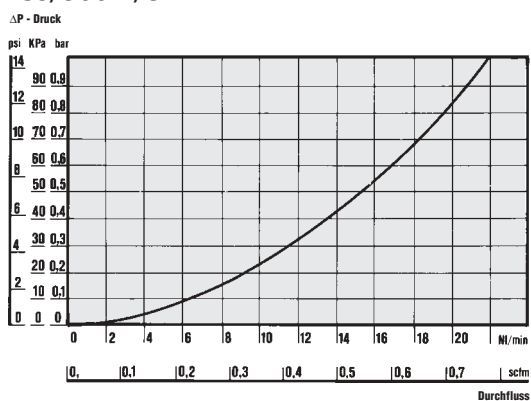
ICS/400 1/4"



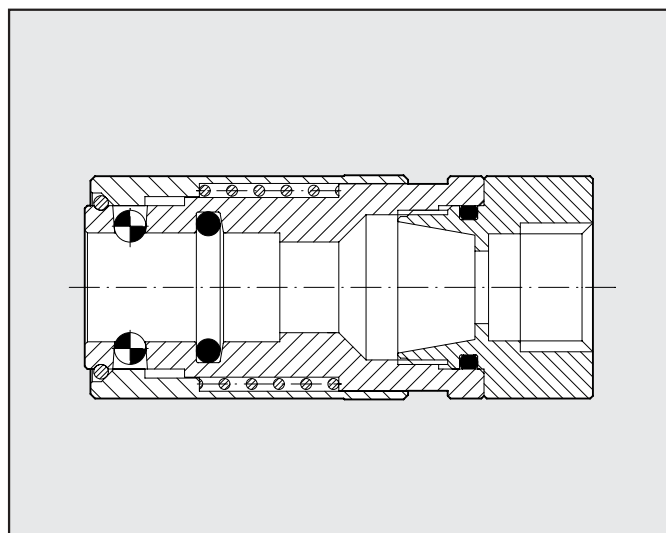
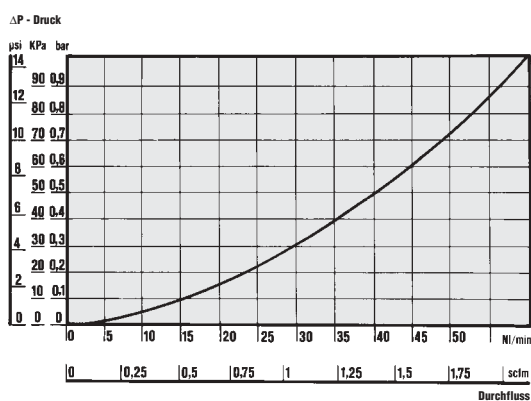
MIT RÜCKSCHLAGVENTIL - Die Kupplung mit Rückschlagventil verhindert das Auslaufen der Kühlflüssigkeit bei der Ab-/Ankupplung.

DURCHFLUSS-DIAGRAMM FÜR WASSER AN ICS-KUPPLUNGEN OHNE RÜCKSCHLAGVENTIL

ICS/500 1/8"

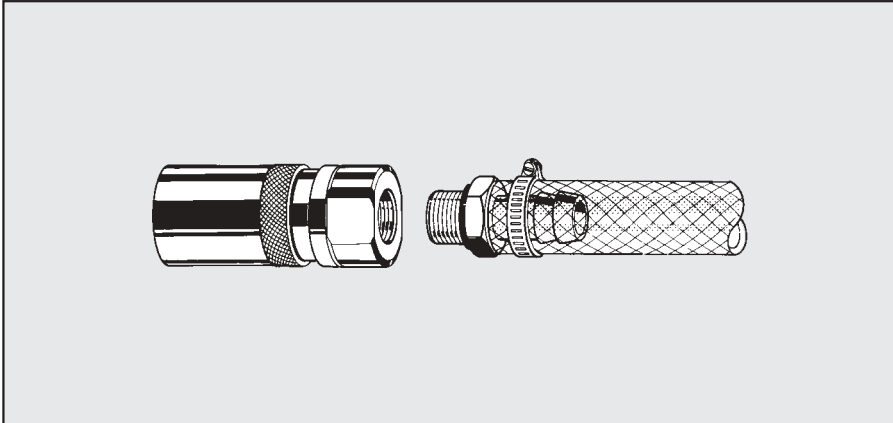


ICS/400 1/4"

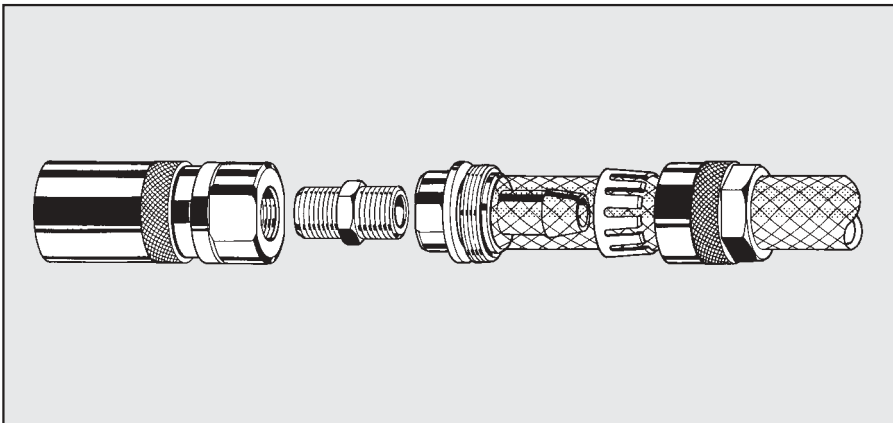


OHNE RÜCKSCHLAGVENTIL - Diese Version wird dort eingesetzt, wo es auf höhere Durchflüsse ankommt. Es arbeitet jedoch nicht als Rückschlagventil beim An- / Abkuppeln von der Form.

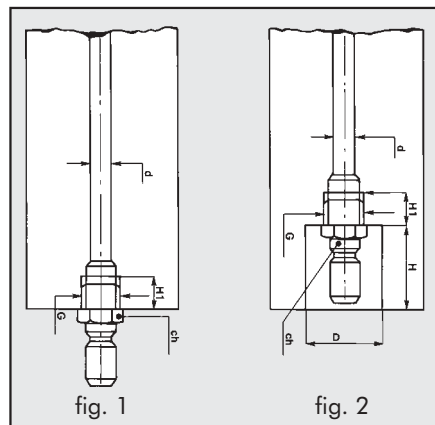
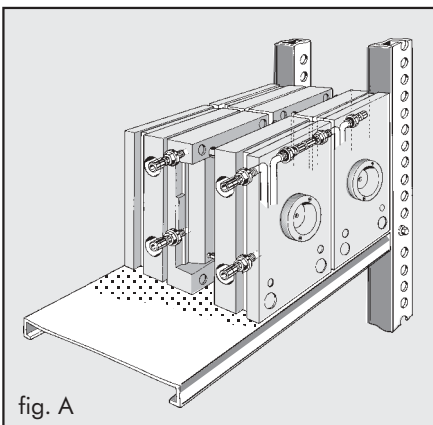
GENERELLE EIGENSCHAFTEN



Konventioneller Anschluss der Kupplung mit Schlauchtülle und Metallschelle.

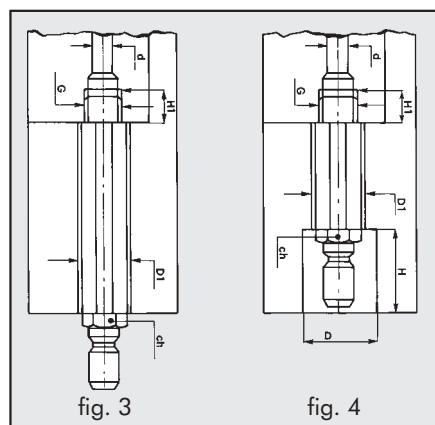
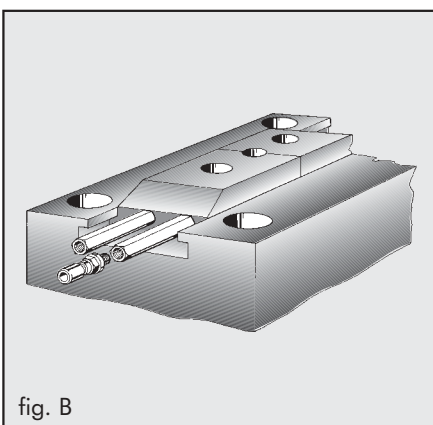


Komfortanschluss der Kupplung mit patentierter Metal Work - Klemmverschraubung. Wenn die äussere Ringmutter befestigt wird, so fixiert der Greifer den Schlauch.



Die beste Lösung ist, wenn der Stecker im Geräteteil vertieft angeordnet ist (Fig. 2+4). Somit wird einerseits im Lager Platz eingespart (Fig. A) und weiterhin werden Beschädigungen verhindert.

d	G	H1	ch	D	H
4/6	1/8	7	13	20	23
7/9	1/4	9	14	26	30



Eine Verlängerung (siehe A25-Fittings) ist verfügbar. Diese sind sehr hilfreich, wenn innere Teile der Spritzgießmaschine versorgt werden müssen oder wenn durch Hindernisse kein Anschluss der Formen an den Gummischlauch möglich ist.

d	G	H1	ch	D	H	D1
4/6	1/8	7	13	20	23	17
7/9	1/4	9	14	26	30	21



ABMESSUNGEN UND BESTELNUMMERN

KUPPLUNG		Bestellnummer	Ref.	F	Rückschlagventil	CH1	P	L	E
	0601040	501V	1/8	yes	16	7.0	45.0	19.0	
	0501040	401V	1/4	yes	21	8.0	56.0	25.0	
	0600040	503V	1/8	no	16	7.0	45.0	19.0	
	0500040	403V	1/4	no	21	8.0	56.0	25.0	

STECKER		Bestellnummer	Ref.	F	CH1	P	L	E	O-ring Viton®
	0602001	511	1/8	13	6.0	28.5	15.0	2031	
	0502001	411	1/4	14	8.0	37.0	18.0	2043	

KUPPLUNG		Bestellnummer	Ref.	F	CH1	P	L	E
	0602002	512	1/8	12	7.0	28.0	14	
	0502002	412	1/4	14	8.0	37.5	17	

ANMERKUNGEN									